

VÁLVULA FLOTADOR EN ACERO INOXIDABLE



FUNCIONAMIENTO

Como se muestra en las imágenes, en el momento que el tanque está vacío el flotador cae por gravedad accionando una válvula para dar paso al líquido, el cual tras un periodo de tiempo llena el tanque haciendo que el flotador suba y active la válvula, garantizando un sello hermético, este sistema funciona de forma automática ideal para tanques de difícil acceso.



CALIDAD Y CONFIABILIDAD

Este producto está desarrollado y testeado bajo las más rigurosas condiciones, construido con materiales de primera calidad y elevada resistencia. Evita derrames de agua potable.

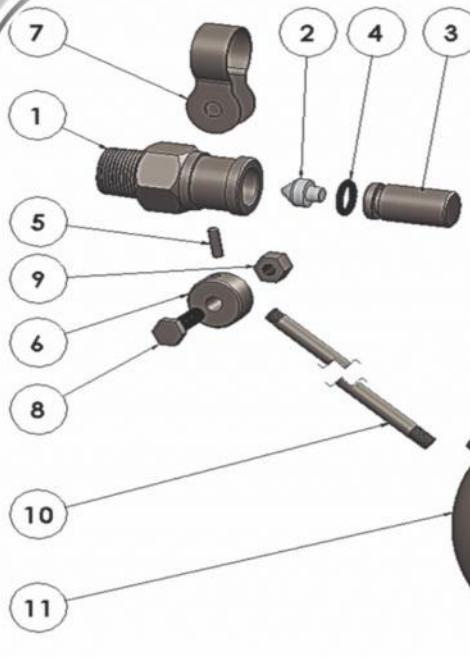
INSTRUCCIONES DE INSTALACIÓN

1. Limpie las superficies
2. Aplique cinta teflón alrededor de la rosca
3. Rosque el cuerpo de la válvula al tubo de entrada, aplicando torque con una llave
4. Verificar que el flotador genere un movimiento de forma ascendente y descendente.

APLICACIONES Y VENTAJAS

La válvula flotador MAQUITECNICOS está diseñada para mantener un nivel de líquido constante en un estanque. Es aplicable para tanques de reserva, bebederos, etc. Fabricado en acero inoxidable AISI-304 con sello en silicona, posee:

- * Resistencia a los ácidos y alcalinos,
- * Exposición al agua dulce y salada,
- * No transmite sabores ni olores extraños,
- * No genera óxido ni sarro
- * Higiene, limpieza y durabilidad.



PARTES DEL FLOTADOR			
N.º	NOMBRE PIEZAS	MATERIAL	CANT
1	CUERPO VALVULA Rosca 1/2" ó 3/4" NPT	AC. INOX 304	1
2	EMPAQUE SILICONA	SILICONA	1
3	PISTON	AC. INOX 304	1
4	O-RING	NYTRIL	1
5	PIN TAMBOR	AC. INOX 304	1
6	TAMBOR	AC. INOX 304	1
7	CHAPETA	AC. INOX 304	1
8	TORNILLO	AC. INOX 304	1
9	TUERCA	AC. INOX 304	1
10	PALANCA	AC. INOX 304	1
11	ESFERA	AC. INOX304	1

Presión Máxima De Trabajo: 10 Bar